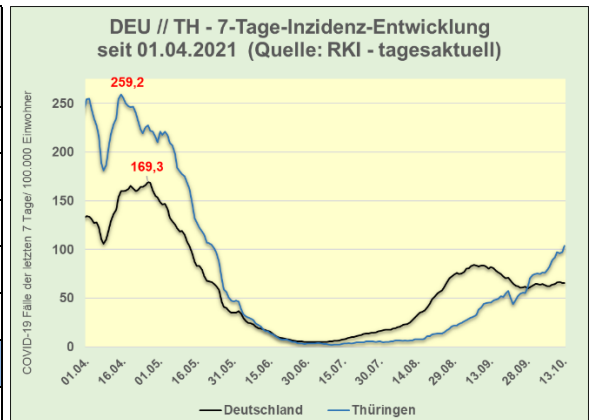


LAGE-FLYER

1. Fallzahlen für Nachbarbundesländer, Thüringen und Deutschland ([Link zum RKI](#), [Link zum Dashboard](#))

Bund/Land	Anzahl der mit SARS-CoV-2 infizierten Fälle	Differenz (Vortag)	Fälle in den letzten 7 Tagen	7-Tage-Inzidenz	an COVID-19 bzw. mit SARS-CoV-2 Verstobene
BY	751.548	2.567	12.005	91,4	15.809
HE	339.991	693	3.641	57,9	7.786
NI	306.500	710	3.372	42,1	6.009
SN	303.789	992	3.484	85,9	10.239
ST	106.011	224	1.106	50,7	3.554
TH	139.050	522	2.198	103,7	4.434
DEU	4.330.258	11.903	54.415	65,4	94.389



Aktive Fälle¹ in Thüringen

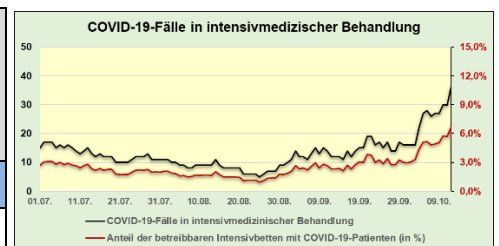
- gesamt: ca. 3.800

Genesene² zum Vortag und gesamt in Thüringen

- heute (gesamt): + 200 (ca. 130.800)

2. Belegungszahlen I T S (12:15 Uhr, 12.10.2021, Betten - nur Erwachsene) ([Link zum DIVI-Register](#))

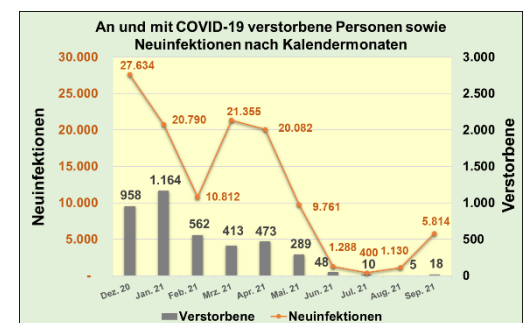
TH/Bund	COVID-19-Fälle in Behandlung	Fälle COVID-19 invasiv beatmet	Anteil invasiv beatmeter Personen mit COVID-19	Intensivbetten aktuell belegt	Intensivbetten frei	Gesamtzahl betreibbarer Intensivbetten	Notfallreserve (innerhalb von 7 Tagen aktivierbar)
TH	36	16	44,44%	543	96	639	326
DEU	1.382	768	55,57%	19.258	3.077	22.335	10.463



- Derzeit sind in Thüringen **5,6 %** der betreibbaren Intensivbetten² für Erwachsene mit COVID-19-Patienten belegt.

3. Sterbefälle (kumuliert) in Thüringen und DEU ([Link zum RKI](#))³

TH/Bund	07.10.	08.10.	09.10.	10.10.	11.10.	12.10.	13.10.
TH	4.423	4.426	4.426	4.426	4.426	4.430	4.434
Zunahme	+ 5	+ 3	+ 0	+ 0	+ 0	+ 4	+ 4
DEU	94.027	94.113	94.178	94.202	94.209	94.297	94.389
Zunahme	+ 68	+ 86	+ 65	+ 24	+ 7	+ 88	+ 92

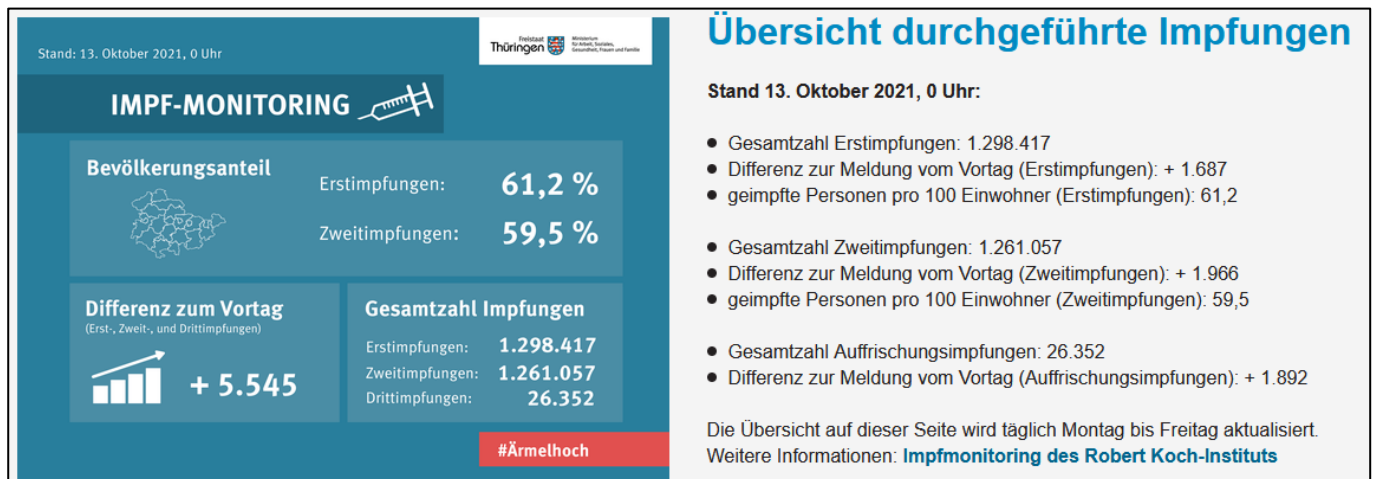


¹ Die aktiven Fälle ergeben sich aus der Zahl der übermittelten Fälle abzüglich der Todesfälle und der geschätzten Zahl der Genesenen (Quelle: RKI).

² Der Algorithmus zur Schätzung der Genesenen berücksichtigt Angaben zum Erkrankungsbeginn und zur Hospitalisierung, jedoch nicht, ob ggf. Spätfolgen der Erkrankung vorliegen, weil diese Daten nicht regulär im Meldesystem erfasst werden (Genesenen (Quelle: RKI)).

³ Datenstand der grafischen Darstellung: 07.10.2021, 00:00 Uhr (Quelle: Wochenbericht des TLV), keine absoluten Angaben; Änderungen sind aufgrund von Nachmeldungen möglich, z.T. erfolgen diese bis zu 6 Monate später.

4. Impf-Monitoring in Thüringen ([Link zum TMASGFF](#), [Link zum RKI-Monitoring](#), [Link zum Impf-Dashboard](#))



▪ Liefermengen pro Woche für Thüringen⁴

Impfstellen und Impfzentren

Hersteller	41. KW ⁵
BioNTech/Pfizer	
AstraZeneca	
Moderna	
Johnson & Johnson	

Hausarztpraxen und Betriebsärzte

In der 41. KW werden über die oben genannten Liefermengen hinaus **9.655 Impfdosen** an Hausarztpraxen und **5 Impfdosen** an Einrichtungen des Öffentlichen Gesundheitsdienstes ausgeliefert.

- **Impfstellen und Impfzentren in Thüringen** → [Adressen](#) sind über die Interseite des TMASGFF abrufbar.
- **Impfquoten in den Landkreisen und kreisfreien Städten nach Altersgruppen** ([Link](#))
- Übersicht aktueller **Sonderimpfaktionen** der Gebietskörperschaften in Kooperation mit der KVT ([Link](#))

5. Besonderheiten

- Inkrafttreten der Coronavirus-Testverordnung – TestV vom 21.09.2021 am 11.10.2021

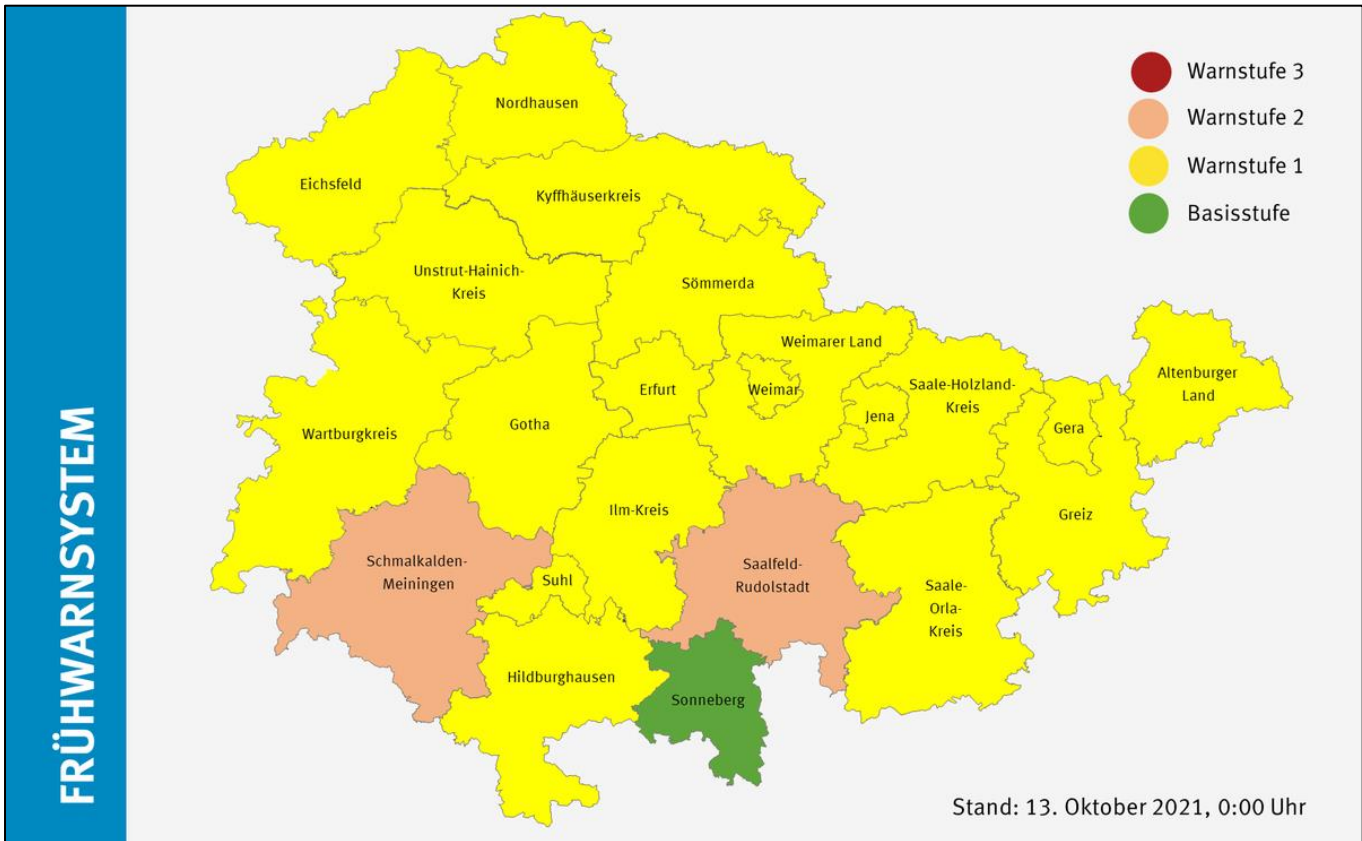
Anlagen:

- Übersicht zum Frühwarnsystem und zu den gegenwärtig geltenden Basis- bzw. Warnstufen der Landkreise und kreisfreien Städte einschließlich aktueller Zahlenwerte
- Linelist – Übersicht des Thüringer Landesamtes für Verbraucherschutz einschließlich **besorgniserregender Virusvarianten (VOC)**

⁴ Die Angaben zu Liefermengen (Impfdosen) geben den jeweiligen Planungsstand wieder. Änderungen sind möglich.

⁵ In der 41. KW sind aufgrund verfügbarer Kapazitäten keine Impfstofflieferungen an Thüringen vorgesehen.

Übersicht zum Frühwarnsystem und zu den gegenwärtig geltenden Basis- bzw. Warnstufen der Landkreise und kreisfreien Städte einschließlich aktueller Zahlenwerte ([Link](#))



Mit Stand **13.10.2021, 00:00 Uhr**, wurden **139.051 Fälle** übermittelt, das sind **522 Fälle** mehr als am Vortag. Es sind **4.434 Todesfälle** zu verzeichnen (Zugang von 4 Sterbefällen gegenüber dem Vortag).

Landkreise / kreisfreie Städte	Anzahl Infizierter			Neuinfizierte der letzten 7 Tage ¹		Hospitalisierungen							Verstorbene ¹		aktuell relevante ⁴ besorgniserregende Varianten (VOC) B.1.617, indisch (Delta)		Anzahl Genesener ⁵	
	Stand Meldung vom Vortag	aktueller Stand	in den letzten 24 h	Patienten stationär		davon aufgrund COVID-19		davon schwere Verläufe ²		7-Tage-Hospitalisierungsinzidenz ²		Gesamtzahl	letzte 7 Tage ³	aktueller Stand	in den letzten 24 h			
				Gesamtzahl	letzte 7 Tage ³	Gesamtzahl	letzte 7 Tage ³	Gesamtzahl	letzte 7 Tage ³	Anzahl	pro 100.000							
Altenburger Land	7393	7417	24	116	131,3	339	1	288	0	15	0	1	1,1	293	0	251	18	
Eichsfeld	6691	6725	34	130	130,7	452	2	256	2	45	1	1	1,0	251	1	259	13	
Gotha	9363	9383	20	155	115,2	1084	9	786	7	62	0	7	5,2	208	1	197	0	
Greiz	8309	8329	20	128	132,4	959	14	653	13	78	1	9	9,3	240	0	208	2	
Hildburghausen	5757	5789	32	81	129,3	300	5	107	1	11	1	5	8,0	254	1	109	0	
Ilm-Kreis	6931	6946	15	86	81,4	296	5	293	5	8	1	3	2,8	219	0	249	31	
Kyffhäuserkreis	3992	4012	20	147	199,9	407	5	266	1	19	0	5	6,8	145	0	75	1	
Nordhausen	3137	3141	4	25	30,3	324	2	222	1	63	1	1	1,2	70	0	16	0	
Saale-Holzland-Kreis	5053	5065	12	63	76,1	321	4	142	3	7	0	1	1,2	133	0	4	0	
Saale-Orla-Kreis	6772	6791	19	92	115,5	455	0	255	-2	41	1	0	0,0	188	3	108	1	
Saalfeld-Rudolstadt	7268	7285	17	86	84,2	782	9	738	9	66	3	6	5,9	297	2	159	11	
Schmalk.-Meiningen	10700	10756	56	159	128,0	1344	23	663	5	143	2	13	10,5	376	4	98	0	
Sömmerda	4475	4492	17	60	86,8	437	0	299	0	65	0	0	0,0	136	0	52	0	
Sonneberg	4481	4481	0	12	21,0	482	3	291	2	28	0	3	5,3	166	1	122	2	
Unstrut-Hainich-Kreis	6973	7003	30	159	156,3	685	12	397	6	62	2	7	6,9	265	0	134	0	
Wartburgkreis ⁶	10977	11046	69	174	108,8	917	7	671	6	26	0	5	3,1	328	0	97	1	
Weimarer Land	4387	4400	13	46	55,9	246	0	187	2	9	0	0	0,0	80	0	21	1	
Erfurt	9705	9759	54	214	100,1	720	4	533	4	15	0	3	1,4	276	1	148	0	
Gera	6167	6192	25	101	109,6	365	8	281	7	19	1	7	7,6	207	1	234	1	
Jena	4792	4809	17	71	64,1	294	3	229	2	64	1	3	2,7	84	0	95	6	
Suhl	2321	2329	8	28	76,9	333	7	236	6	61	1	5	13,7	113	0	53	0	
Weimar	2885	2901	16	65	99,8	202	2	122	0	18	1	2	3,1	105	1	158	4	
Gesamt	138529	139051	522	2198	103,7	11744	125	7915	80	925	17	87	4,1	4434	16	2847	92	129660

7-Tage-Inzidenz: weiße Färbung 0- <35, helle Färbung 35- < 100, mittlere Färbung 100- <200, dunkle Färbung 200- <400, stark dunkle Färbung 2400
¹ 7-Tage-Inzidenz nach Meldedatum (Vortag minus 6 Tage 0:00 Uhr bis Vortag 24:00 Uhr)
² schwerer Verlauf definiert als Aufnahme auf eine Intensivstation
³ an COVID-19 bzw. mit SARS-CoV-2 verstorben
⁴ geschätzt entsprechend dem Algorithmus des RKI vom 08.04.2020. Berücksichtigt werden Hospitalisierungsstatus, Status Verstorben, Erkrankungsbeginn und ggf. Meldedatum
⁵ Änderung der kumulativen Fallzahl (Differenz aus der aktuellen Fallzahl und der Fallzahl vor 7 Tagen), unabhängig vom Meldedatum der Fälle
⁶ aktuell in Thüringen zirkulierende VOCs, bei denen Fälle innerhalb der letzten 4 Wochen aufgetreten sind
⁷ analog zum RKI wird die 7-Tage-Hospitalisierungsinzidenz nach Meldedatum (Vortag minus 6 Tage 0:00 Uhr bis Vortag 24:00 Uhr) für alle hospitalisierten Fälle (unabhängig vom Grund der stationären Aufnahme) berechnet
⁸ Wartburgkreis mit Eisenach